

RESPONSABILE UNICO DEL PROCEDIMENTO

Ing. Pietro Torri

COMMITTENTE

CONSORZIO di BONIFICA dell' EMILIA CENTRALE

Corso Garibaldi n. 42 42121 Reggio Emilia

www.emiliacentrale.it - direzione@emiliacentrale.it

Tel. 0522-443211 Fax. 0522-443254 C.F. 91149320359

COORDINATORE DELLE ATTIVITA' DI PROGETTAZIONE

Gasparini Associati

studio di ingegneria e architettura

di **Piero A. Gasparini** e **Ilaria Gasparini**

Via E. Petrolini n.14/A 42122 REGGIO EMILIA

TEL.0522/557508 FAX.0522/557556

E-MAIL: edilizia@gaspariniassociati.it

P.IVA: 02532680358

Arch. Ilaria Gasparini

PROGETTISTA ARCHITETTONICO E STRUTTURALE:

Arch. Ilaria Gasparini

PROGETTISTA IMPIANTI ELETTRICI

Vanzini P.J. Luca

PROGETTISTA IMPIANTI MECCANICI

Casali P.J. Marco

OGGETTO

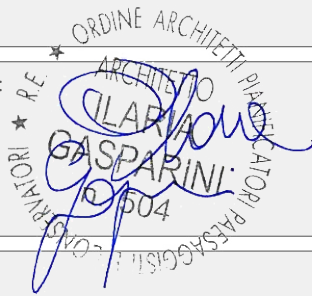
PALAZZO SEDE

*Intervento di restauro e risanamento conservativo
a seguito del sisma maggio 2012*

TITOLO

RELAZIONE STRATIGRAFICA

TIMBRI dei PROFESSIONISTI:



SCALA

1:100

EMISSIONE

DATA

PROGETTO DEFINITIVO

DIC. 2015

PROGETTO ESECUTIVO

GIUGNO 2017

TAVOLA

R.04



PALAZZO DELLE BONIFICHE

RELAZIONE FOTOGRAFICA
DELLE STRATIGRAFIE

PALAZZO DELLE BONIFICHE

relazione fotografica delle stratigrafie

VICOLO DEI SERVI



VIA
CHIERICI

CORSO
GARIBALDI

VIA
FRANCHI

PALAZZO DELLE BONIFICHE

relazione fotografica delle stratigrafie

UFFICIO_1



S1

STRATIGRAFIA 1



S1



S1

PALAZZO DELLE BONIFICHE

relazione fotografica delle stratigrafie

UFFICIO_2



S2

STRATIGRAFIA 2



S2



S2

PALAZZO DELLE BONIFICHE

relazione fotografica delle stratigrafie

UFFICIO_3



S3

STRATIGRAFIA 3



S3



S3

PALAZZO DELLE BONIFICHE

relazione fotografica delle stratigrafie

UFFICIO_4



S4

STRATIGRAFIA 4



S4



S4

PALAZZO DELLE BONIFICHE

relazione fotografica delle stratigrafie

INGRESSO_5

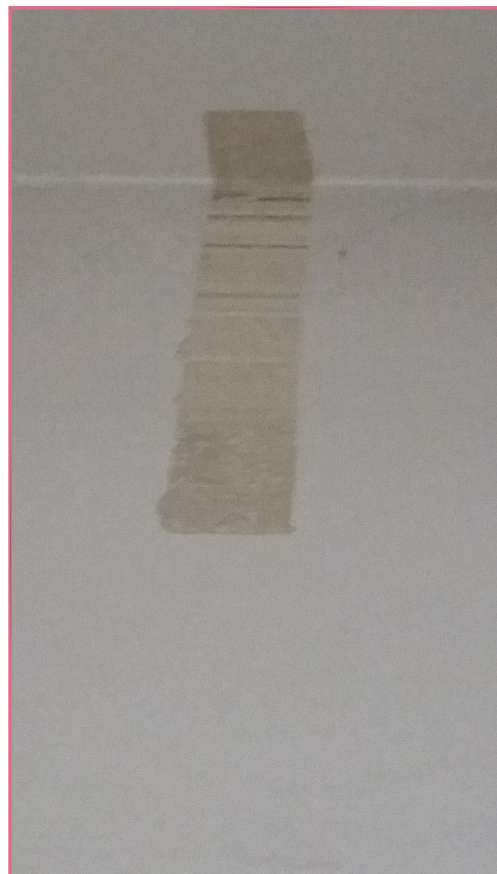


STRATIGRAFIA 5

S5



S5



S5

PALAZZO DELLE BONIFICHE

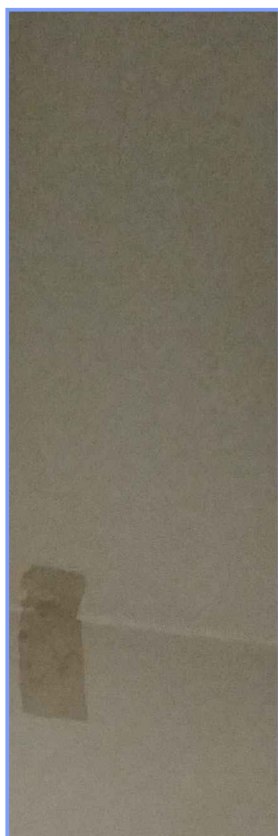
relazione fotografica delle stratigrafie

CORRIDOIO



S6

STRATIGRAFIA 6



S6



S6

PALAZZO DELLE BONIFICHE

relazione fotografica delle stratigrafie

UFFICIO_10

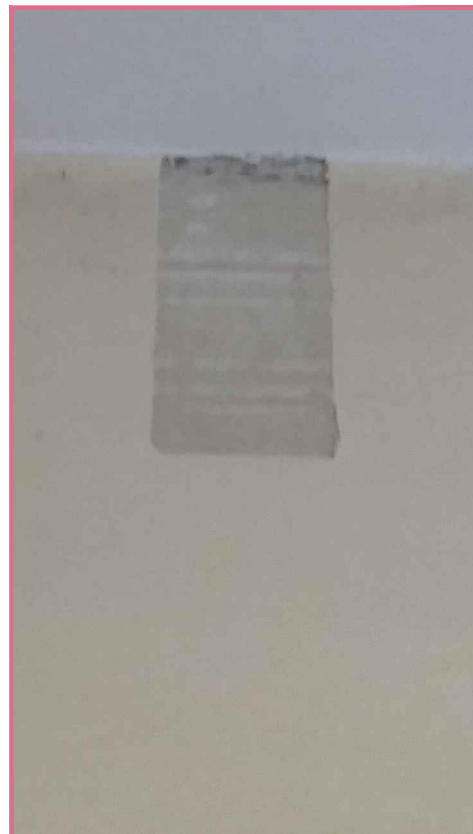


STRATIGRAFIA 8

S8



S8



S8

PALAZZO DELLE BONIFICHE

relazione fotografica delle stratigrafie

CORRIDOIO



STRATIGRAFIA 7

S7



S7



S7

PALAZZO DELLE BONIFICHE

relazione fotografica delle stratigrafie

UFFICIO_10



S9

STRATIGRAFIA 9



S9



S9

PALAZZO DELLE BONIFICHE

relazione fotografica delle stratigrafie

UFFICIO_32



S10

STRATIGRAFIA 10



S10



S10

PALAZZO DELLE BONIFICHE

relazione fotografica delle stratigrafie

UFFICIO_31



S11

STRATIGRAFIA 11



S11



S11

PALAZZO DELLE BONIFICHE

relazione fotografica delle stratigrafie

CORRIDOIO



STRATIGRAFIA 12

S12



S12



S12

PALAZZO DELLE BONIFICHE

relazione fotografica delle stratigrafie

UFFICIO_29



S13

STRATIGRAFIA 13



S13



S13

PALAZZO DELLE BONIFICHE

relazione fotografica delle stratigrafie

UFFICIO_29



S14

STRATIGRAFIA 14



S14



S14

PALAZZO DELLE BONIFICHE

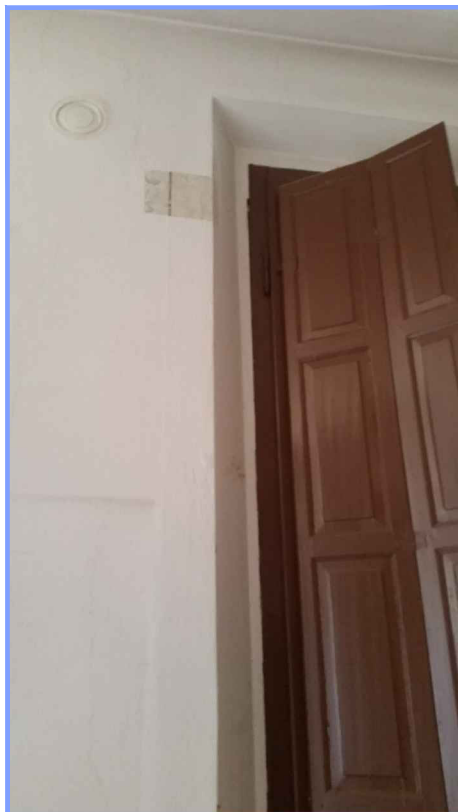
relazione fotografica delle stratigrafie

UFFICIO_28



S15

STRATIGRAFIA 15



S15



S15

PALAZZO DELLE BONIFICHE

relazione fotografica delle stratigrafie

ATRIO_23



S16

STRATIGRAFIA 16



S16



S16

PALAZZO DELLE BONIFICHE

relazione fotografica delle stratigrafie

ATRIO_23



S17

STRATIGRAFIA 17



S17



S17

PALAZZO DELLE BONIFICHE

relazione fotografica delle stratigrafie

ATRIO_23



S18

STRATIGRAFIA 18



S18



S18

PALAZZO DELLE BONIFICHE

relazione fotografica delle stratigrafie

UFFICIO_27



S19

STRATIGRAFIA 19



S19



S19

PALAZZO DELLE BONIFICHE

relazione fotografica delle stratigrafie

UFFICIO_27



S20

STRATIGRAFIA 20



S20



S20

PALAZZO DELLE BONIFICHE

relazione fotografica delle stratigrafie

UFFICIO_26



S21

STRATIGRAFIA 21



S21



S21

PALAZZO DELLE BONIFICHE

relazione fotografica delle stratigrafie

UFFICIO_26



S22

STRATIGRAFIA 22



S22



S22

PALAZZO DELLE BONIFICHE

relazione fotografica delle stratigrafie

UFFICIO_26



S23

STRATIGRAFIA 23



S23



S23

PALAZZO DELLE BONIFICHE

relazione fotografica delle stratigrafie

UFFICIO_25



S24

STRATIGRAFIA 24



S24



S24

PALAZZO DELLE BONIFICHE

relazione fotografica delle stratigrafie

UFFICIO_25



S25

STRATIGRAFIA 25



S25



S25

PALAZZO DELLE BONIFICHE

relazione fotografica delle stratigrafie

UFFICIO_25



STRATIGRAFIA 26

S26



S26



S26

PALAZZO DELLE BONIFICHE

relazione fotografica delle stratigrafie

UFFICIO_12



STRATIGRAFIA 27

S27



S27



S27

PALAZZO DELLE BONIFICHE

relazione fotografica delle stratigrafie

UFFICIO_12



STRATIGRAFIA 28

S28



S28



S28

PALAZZO DELLE BONIFICHE

relazione fotografica delle stratigrafie

UFFICIO_11



S29

STRATIGRAFIA 29



S29



S29

PALAZZO DELLE BONIFICHE

relazione fotografica delle stratigrafie

CORRIDOIO



STRATIGRAFIA 30

S30



S30



S30

PALAZZO DELLE BONIFICHE

relazione fotografica delle stratigrafie

UFFICIO_14



S31

STRATIGRAFIA 31



S31



S31

PALAZZO DELLE BONIFICHE

relazione fotografica delle stratigrafie

CORRIDOIO



STRATIGRAFIA 32

S32



S32



S32

PALAZZO DELLE BONIFICHE

relazione fotografica delle stratigrafie

CORRIDOIO



S33

STRATIGRAFIA 33



S33

PALAZZO DELLE BONIFICHE

relazione fotografica delle stratigrafie

CALL CENTER_17



S34

STRATIGRAFIA 34



S34



S34

PALAZZO DELLE BONIFICHE

relazione fotografica delle stratigrafie

CALL CENTER_17



S35

STRATIGRAFIA 35



S35



S35

PALAZZO DELLE BONIFICHE

relazione fotografica delle stratigrafie

INGRESSO_20



S36

STRATIGRAFIA 36



S36



S36

PALAZZO DELLE BONIFICHE

relazione fotografica delle stratigrafie

UFFICIO_21



S37

STRATIGRAFIA 37



S37



S37

PALAZZO DELLE BONIFICHE

relazione fotografica delle stratigrafie

UFFICIO_21



STRATIGRAFIA 38

S38



S38

PALAZZO DELLE BONIFICHE

relazione fotografica delle stratigrafie

UFFICIO_22



STRATIGRAFIA 39

S39



S39



S39

TESTO STRATIGRAFIE BONIFICA

1. FINALITÀ DELLE RICERCHE E MODALITÀ OPERATIVE

Luogo	Parati murari interni
Finalità	Determinazione della sequenza stratigrafica; caratterizzazione di qualità e stato di conservazione delle preesistenze
Modalità operative	Risoluzione meccanica dei diversi strati; disamina diretta delle zone maggiormente significative; trasmissione degli esiti con relazione scritta e corredo iconografico (3 copie).
Riferimenti	Metodologie tradizionali; raccomandazioni NORMAL I.C.R. (doc. 12/83, 1/88 e 27/88 per quanto attinente l'esame visivo)

2. SCHEDA GENERALE

Qualità delle opere	Apparati murari con rivestimento ad intonaco e tinteggiature.
Stato di conservazione	Non buono
Analisi del degrado	Fessurazioni di natura sismica; rappezzi e rifacimenti incongrui; pitture con materiali industriali; manomissioni per necessità d'uso e manutenzione; deposito superficiale di polvere e particellato in genere.

3. OSSERVAZIONI

- Gli intonaci sono eseguiti con calce idraulica e sabbia fluviale, secondo l'uso tradizionale, e presentano fessurazioni, rappezzi e manomissioni varie operate per necessità d'uso e manutenzione.

- Le pitture più recenti e quelle visibili attualmente sono eseguite a rullo e pennello con materiali industriali d'uso corrente e non presentano caratterizzazioni decorative di rilievo.

- Gli strati pittorici preesistenti, recano decorazioni lineari e decorazioni illusivo, di fattura semplice, a caratterizzare soffitti, basamenti e finestre. Evidente la preparazione al bianco degli intonaci.

La tecnica utilizzata può genericamente essere definita come tempera mista, che consiste in una base di grassello di calce a cui si aggiungono gesso inerte e collanti organici quali siero di latte o caseina, questi ultimi in particolare per le tinte più intense. La tonalizzazione è ottenuta con pigmenti in polvere di origine principalmente minerale.

Le cornici in gesso sono eseguite in opera e sono finite a colore con le stesse tecniche utilizzate per le pareti.

- Le pitture preesistenti, a partire dalle più prossime all'intonaco, sono comunque di epoca novecentesca.

4. IPOTESI METODOLOGICA PER L'INTERVENTO DI RESTAURO

In sede di restauro, si propone:

1. Il recupero delle preesistenze quando la restituzione di queste, attraverso le operazioni di pulitura, risultasse agevole.
1. La riproposizione ex novo o fortemente integrativa, su superfici comunque descialbate, quando la restituzione risultasse complessa quindi non congrua in rapporto ai costi finali.

L'ipotesi metodologica può pertanto essere la seguente:

- Rimozione meccanica delle pitture recenti e restituzione del livello suscettibile di ripristino.
 - Spolveratura con gomme e pennelli morbidi delle superfici restituite e fissaggio delle stesse con materiale d'uso specifico applicato a pennello o per nebulizzazione.
 - Rimozione dei rappezzi incongrui; integrazione del supporto con malte e stucchi analoghi agli originali per composizione e resa materica.
 - Ripristino delle coloriture con colori a calce applicati secondo l'uso tradizionale.
- Integrazione e ripristino delle decorazioni secondo le tecniche della decorazione tradizionale applicate in ambito conservativo.

SESTO
Servizi Edilizia Storica

Luigi Franceschi

Albinea, 16 dicembre 2015