

RESPONSABILE UNICO DEL PROCEDIMENTO

Ing. Pietro Torri

COMMITTENTE

CONSORZIO di BONIFICA dell' EMILIA CENTRALE

Corso Garibaldi n. 42 42121 Reggio Emilia

www.emiliacentrale.it - direzione@emiliacentrale.it

Tel. 0522-443211 Fax. 0522-443254 C.F. 91149320359

COORDINATORE DELLE ATTIVITA' DI PROGETTAZIONE

**Gasparini Associati**

studio di ingegneria e architettura

di **Piero A. Gasparini e Ilaria Gasparini**

Via E. Petrolini n.14/A 42122 REGGIO EMILIA

TEL.0522/557508 FAX.0522/557556

E-MAIL: edilizia@gaspariniassociati.it

P.IVA: 02532680358

Arch. Ilaria Gasparini

PROGETTISTA ARCHITETTONICO E STRUTTURALE:

Arch. Ilaria Gasparini

PROGETTISTA IMPIANTI ELETTRICI

Vanzini P.J. Luca

PROGETTISTA IMPIANTI MECCANICI

Casali P.J. Marco

OGGETTO

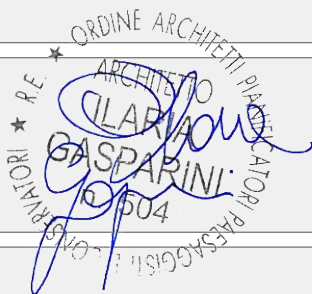
**PALAZZO SEDE**

*Intervento di restauro e risanamento conservativo  
a seguito del sisma maggio 2012*

TITOLO

**RELAZIONE FOTOGRAFICA**

TIMBRI dei PROFESSIONISTI:



SCALA

1:100

EMISSIONE

DATA

PROGETTO DEFINITIVO

DIC. 2015

PROGETTO ESECUTIVO

GIUGNO 2017

TAVOLA

**R.02**



# Palazzo delle Bonifiche

## Relazione fotografica

### **Capitolo 1**

*Relazione fotografica opere di manutenzione per la  
rifunionalizzazione degli uffici di piano secondo  
(ala ovest).*

# Palazzo delle Bonifiche

## Relazione fotografica

### Inquadramento territoriale



# Palazzo delle Bonifiche

## Relazione fotografica

### Inquadramento territoriale



Foto 01



Foto 02

# Palazzo delle Bonifiche

## Relazione fotografica

### Inquadramento territoriale



Foto 03



Foto 04

# Palazzo delle Bonifiche

## Relazione fotografica

### Inquadramento territoriale



Foto 05



Foto 06

# Palazzo delle Bonifiche

## Relazione fotografica

### Piano Secondo

RIFUNZIONALIZZAZIONE DI PARTE DI UFFICI AL PIANO SECONDO ATTUALMENTE NON UTILIZZATI PER I QUALI SI RENDE NECESSARIO UN RESTYLING, OLTRE A QUALCHE OPERA EDILE DI RIAPERTURA DI PORTE ESISTENTI e rimozione di tramezze non portanti (opere non rilevanti a fini sismici) che anzi riportano il bene alle caratteristiche distributive originali oltre ad interventi di rinnovo degli impianti esistenti, con implementazione dei rendimenti, soprattutto nel periodo estivo. A ciò si collega una valutazione di impatto acustico perché aggiungiamo moduli per consentire il raffrescamento

PIANTA PIANO SECONDO



# Palazzo delle Bonifiche

## Relazione fotografica

### Piano Secondo



Foto 7



Foto 8



# Palazzo delle Bonifiche

## Relazione fotografica

### Piano Secondo



Foto 9



Foto 10

# Palazzo delle Bonifiche

## Relazione fotografica

### Piano Secondo



Foto 11



Foto 12

# Palazzo delle Bonifiche

## Relazione fotografica

### Piano Secondo



Foto 13



Foto 14

# Palazzo delle Bonifiche

## Relazione fotografica

### Piano Secondo



Foto 15



Foto 16



Foto 17

# Palazzo delle Bonifiche

## Relazione fotografica

### Piano Secondo



Foto 18



Foto 19



Foto 20

# Palazzo delle Bonifiche

## Relazione fotografica

### Piano Secondo



Foto 21



Foto 22



Foto 23

# Palazzo delle Bonifiche

## Relazione fotografica

### Piano Secondo



Foto 24

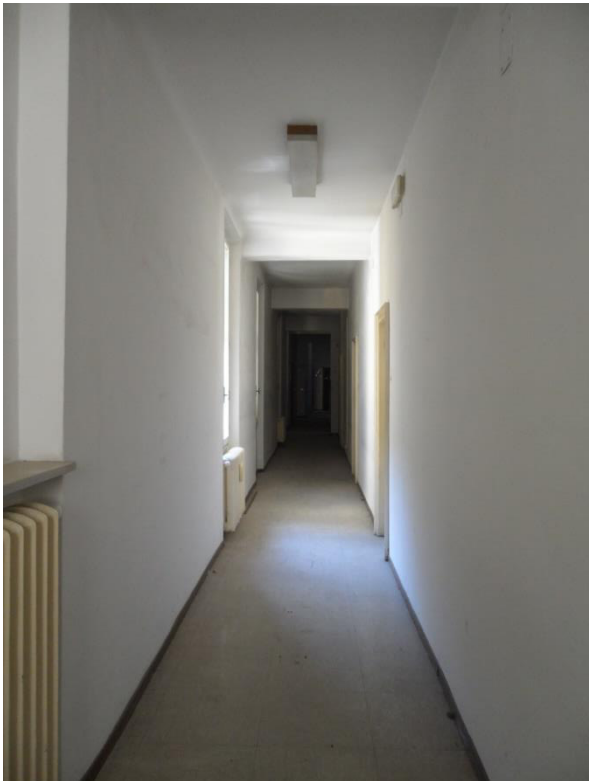


Foto 25



Foto 26

# Palazzo delle Bonifiche

## Relazione fotografica

### Piano Secondo



Foto 27



Foto 28



# Palazzo delle Bonifiche

## Relazione fotografica

### Piano Secondo

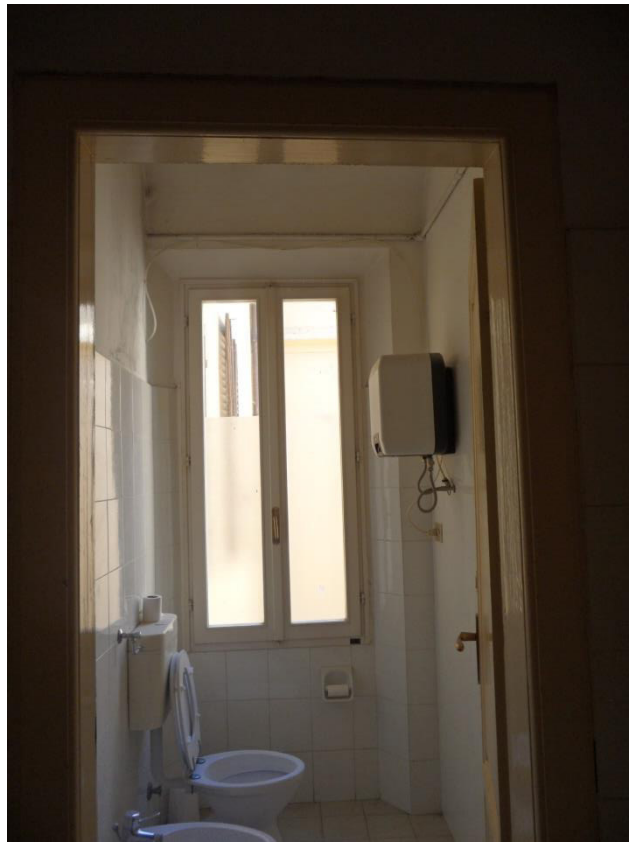


Foto 29



Foto 30

# Palazzo delle Bonifiche

## Relazione fotografica

### Piano Secondo



Foto 31



Foto 32

# Palazzo delle Bonifiche

## Relazione fotografica

### Piano Secondo



Foto 33

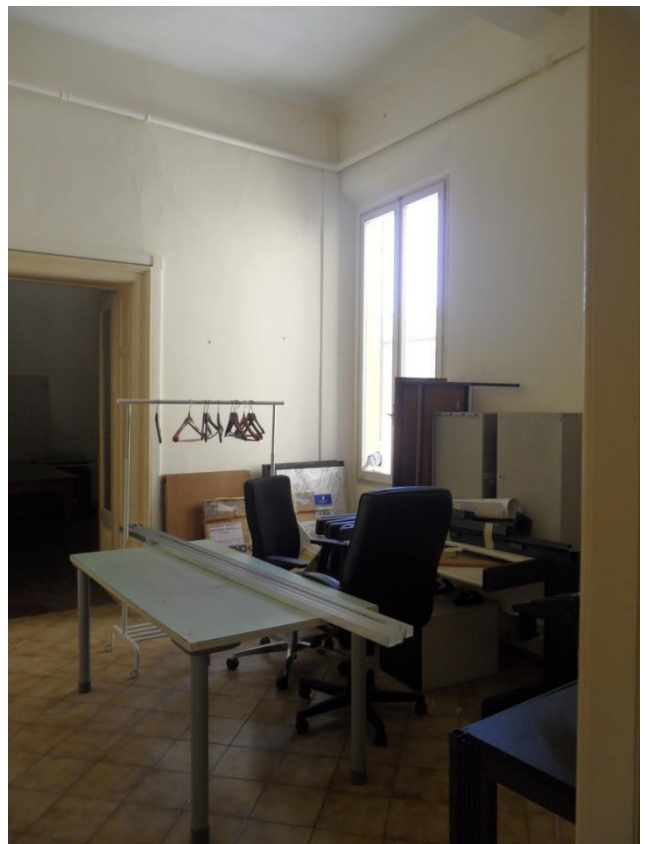


Foto 34

# Palazzo delle Bonifiche

## Relazione fotografica

### Piano Secondo



Foto 35



Foto 36

# Palazzo delle Bonifiche

## Relazione fotografica

### Piano Secondo



Foto 37



Foto 38

# Palazzo delle Bonifiche

## Relazione fotografica

### Piano Secondo



Foto 39



Foto 40

# Palazzo delle Bonifiche

## Relazione fotografica

### Piano Secondo



Foto 41



Foto 42

# Palazzo delle Bonifiche

## Relazione fotografica

### Piano Secondo



Foto 43



Foto 44



# Palazzo delle Bonifiche

## Relazione fotografica

### Piano Secondo



Foto 45



Foto 46

# Palazzo delle Bonifiche

## Relazione fotografica

### Piano Secondo



Foto 47



Foto 48

# Palazzo delle Bonifiche

## Relazione fotografica

### **Capitolo 2**

*Relazione fotografica interventi di riparazione  
rafforzamento locale.*

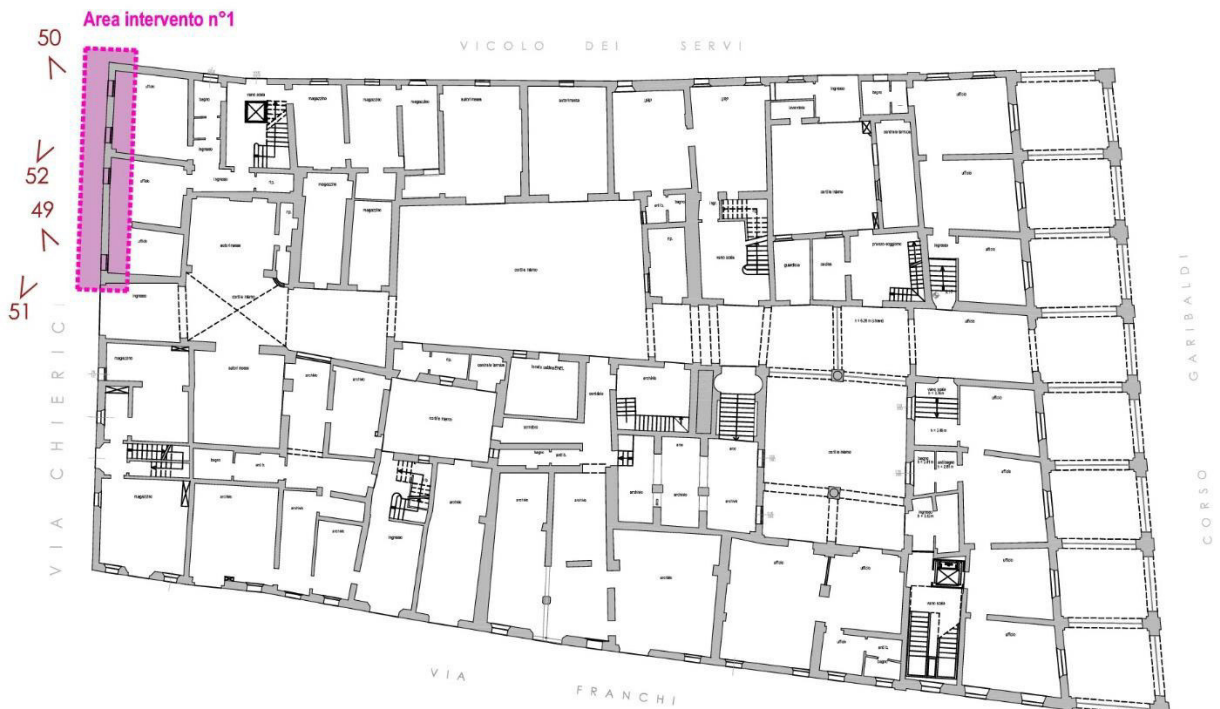
# Palazzo delle Bonifiche

## Relazione fotografica

### Intervento N°1

Il primo intervento riguarda l'inserimento di una serie di catene metalliche (al primo e quarto piano) con capochiavi a paletto, sul lato nord-ovest di via Chierici. Si nota infatti che sul prospetto in questione, sono già presenti incatenamenti sul lato sud-ovest. Si propone quindi di uniformare la facciata, inserendo incatenamenti sul lato nord-ovest al fine d'assicurare le medesime condizioni di sicurezza della facciata contro il ribaltamento fuori piano.

PIANTA PIANO TERRA



# Palazzo delle Bonifiche

## Relazione fotografica

### Intervento N°1



Foto 49



Foto 50



Foto 51



Foto 52

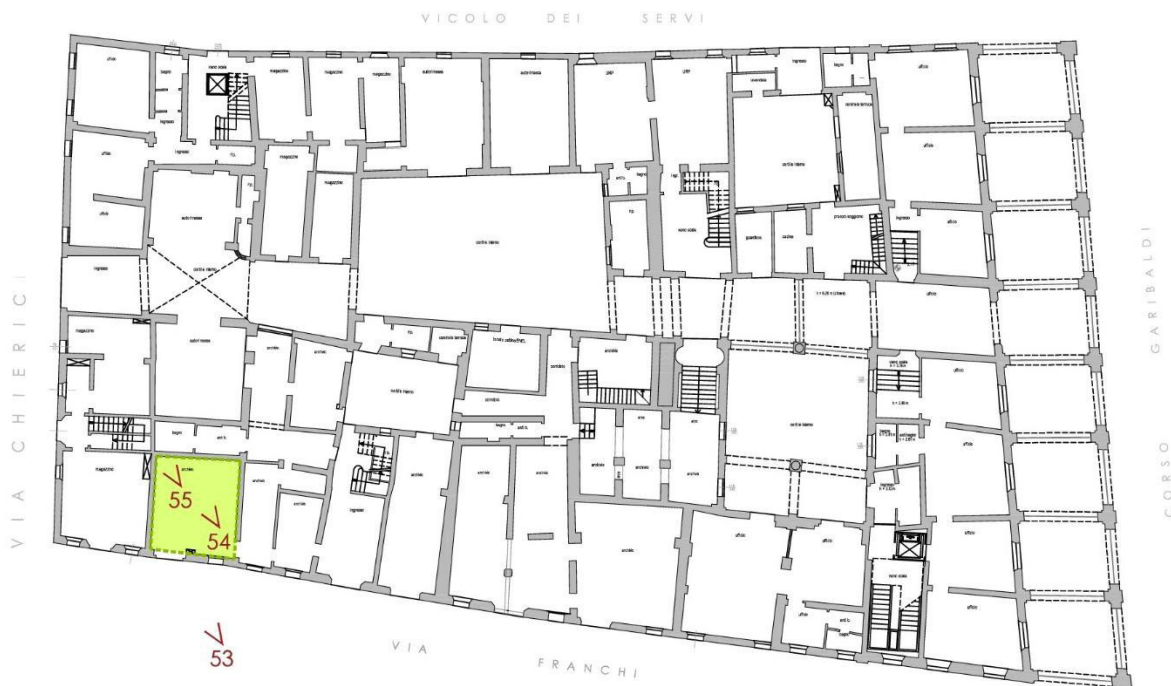
# Palazzo delle Bonifiche

## Relazione fotografica

### Intervento N°2

Il secondo intervento riguarda il consolidamento interno di due murature realizzate "a sacco" poste a piano terra sul lato sud-ovest in via Franchi. Il consolidamento sarà realizzato mediante inserimento diffuso di diatoni in fibra di acciaio galvanizzato iniettati con geo-malta di pura calce idraulica naturale. Tale sistema permetterà di realizzare un efficace collegamento fra i paramenti murari, evitando il distacco di uno di essi o l'innescò di fenomeni d'instabilità per compressione.

PIANTA PIANO TERRA



# Palazzo delle Bonifiche

## Relazione fotografica

### Intervento N°2



Foto 53



Foto 54

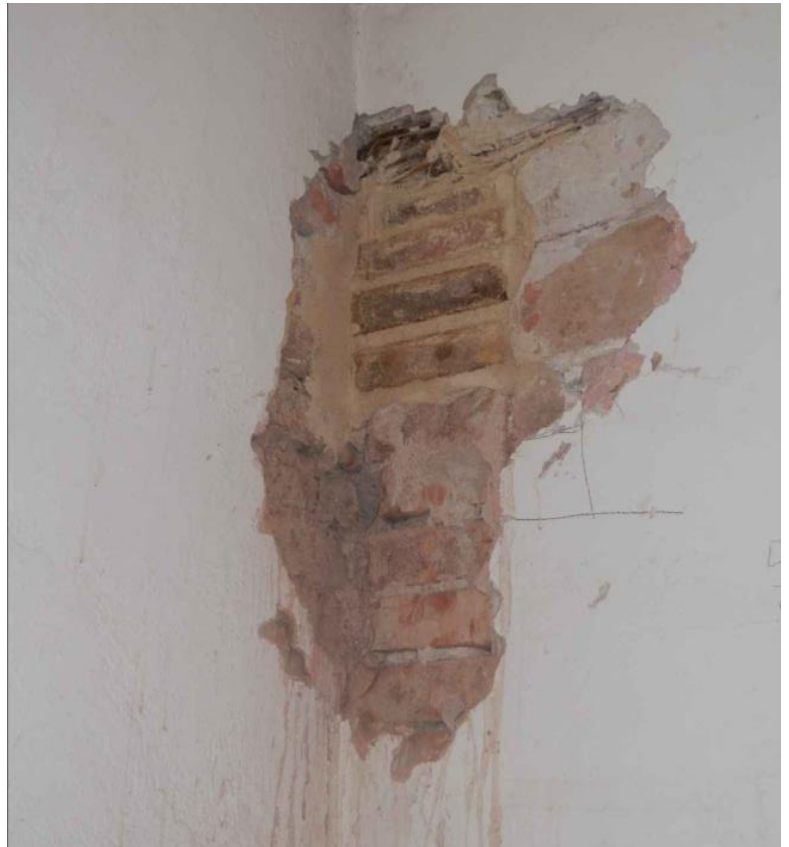


Foto 55

# Palazzo delle Bonifiche

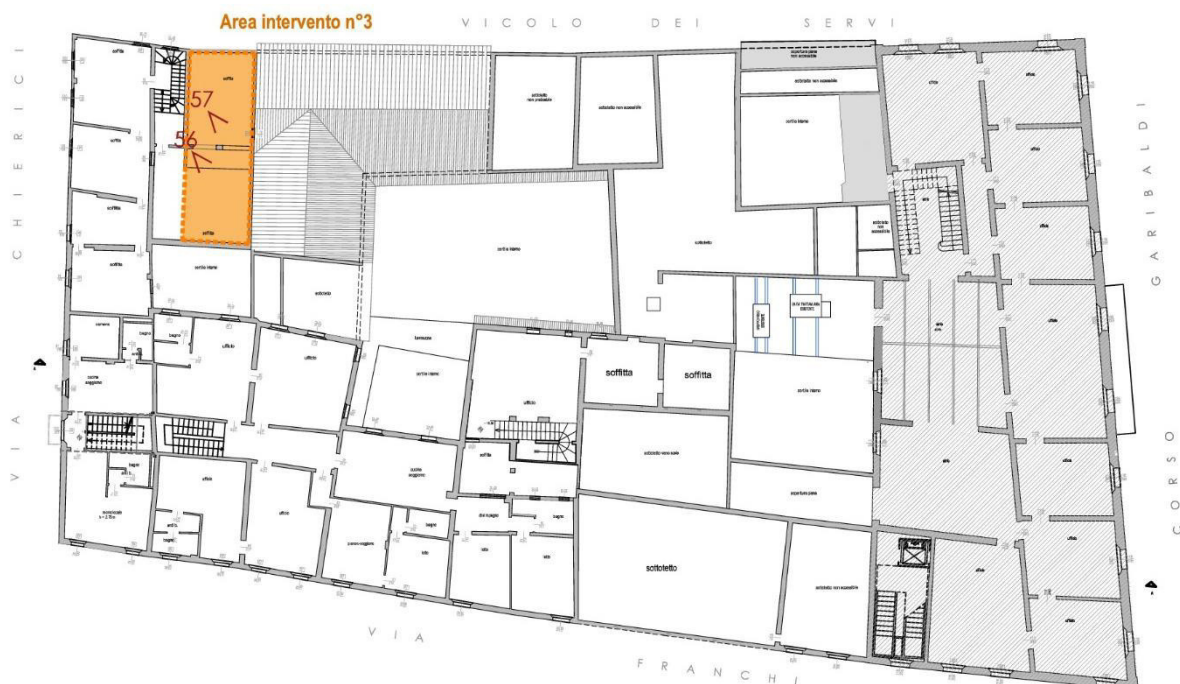
## Relazione fotografica

### Intervento N°3

Al piano terzo è presente un pilastro in muratura sul quale confluiscono le travi di copertura in legno del tetto. Il pilastro è lesionato e leggermente inflesso nella parte superiore in corrispondenza degli appoggi delle travi.

Il progetto prevede il rinforzo mediante cerchiatura metallica del pilastro e l'inserimento di croci controventanti di S. Andrea al fine di diminuire gli spostamenti nel piano del pilastro.

PIANTA PIANO TERZO





# Palazzo delle Bonifiche

## Relazione fotografica

### Intervento N°3



Foto 56



Foto 57

# Palazzo delle Bonifiche

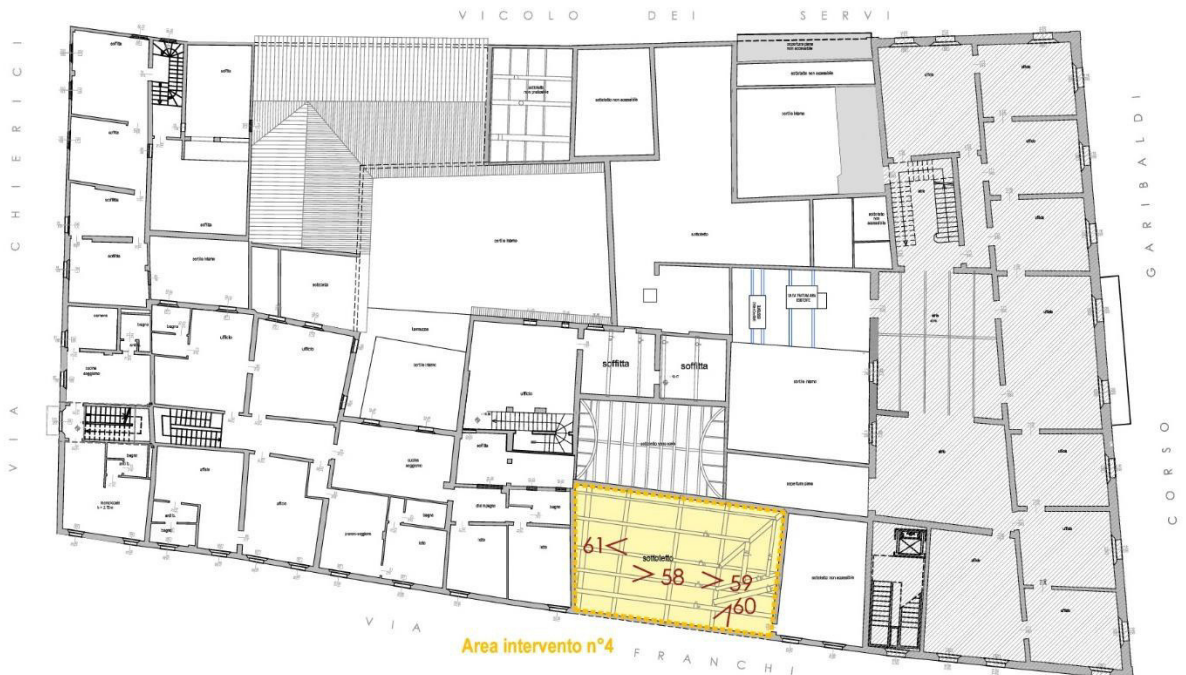
## Relazione fotografica

### Intervento N°4

Il quarto intervento riguarda la copertura lignea sopra sala riunione di via Franchi è formata da elementi di grossa orditura (capriate e terzere) sormontate da travi in legno e tavelloni in laterizio che sostengono coppi posti in doppio strato. Nel sottotetto è presente una trave diagonale appoggiata sopra l'ultima capriata e il muro d'angolo, in modo tale da formare la linea di cantonale che risulta spingente. Nel sottotetto non sono presenti cordoli o tiranti perimetrali atti a contenere le spinte.

Il progetto prevede l'inserimento di piatti metallici e sistemi di connessioni con capochiavi a paletto, atti a eliminare le spinte ed evitare meccanismi di ribaltamento fuori piano delle murature.

PIANTA PIANO TERZO



# Palazzo delle Bonifiche

## Relazione fotografica

### Intervento N°4



Foto 58



Foto 59

# Palazzo delle Bonifiche

## Relazione fotografica

### Intervento N°4



Foto 60



Foto 61-  
Stanza nel piano interiore (piano secondo)

# Palazzo delle Bonifiche

## Relazione fotografica

### Intervento N°5

L'intervento riguarda la messa in sicurezza di una volta in muratura del piano secondo che ha subito delle lesioni nella parte intradossale. Si propone pertanto la realizzazione di una cappa estradossale al solaio voltato, costituita da un doppio strato di malta a base di calce naturale, con interposta una rete di fibre sintetiche (tipo PBO o Basalto) e acciaio. La cappa avrà uno spessore di circa 1 cm

PIANTA PIANO TERZO



# Palazzo delle Bonifiche

## Relazione fotografica

### Intervento N°5



Foto 62



Foto 63 - Stanza nel piano inferiore  
(piano secondo)



Foto 64 - Stanza nel piano inferiore  
(piano secondo)

# Palazzo delle Bonifiche

## Relazione fotografica

### Intervento N°6

Il sesto intervento riguarda la messa in sicurezza della torre all'interno del cortile. La torre presenta lesioni nelle murature e un sistema di copertura lignea spingente. Si propone di inserire un piatto metallico in testa alle murature in modo da eliminare le spinte dei travi, l'inserimento di cerchiature nelle finestre attualmente centinate e una serie di interventi scuci-cuci nelle murature.

PIANTA PIANO QUINTO



# Palazzo delle Bonifiche

## Relazione fotografica

### Intervento N°6



Foto 65



Foto 66



Foto 67