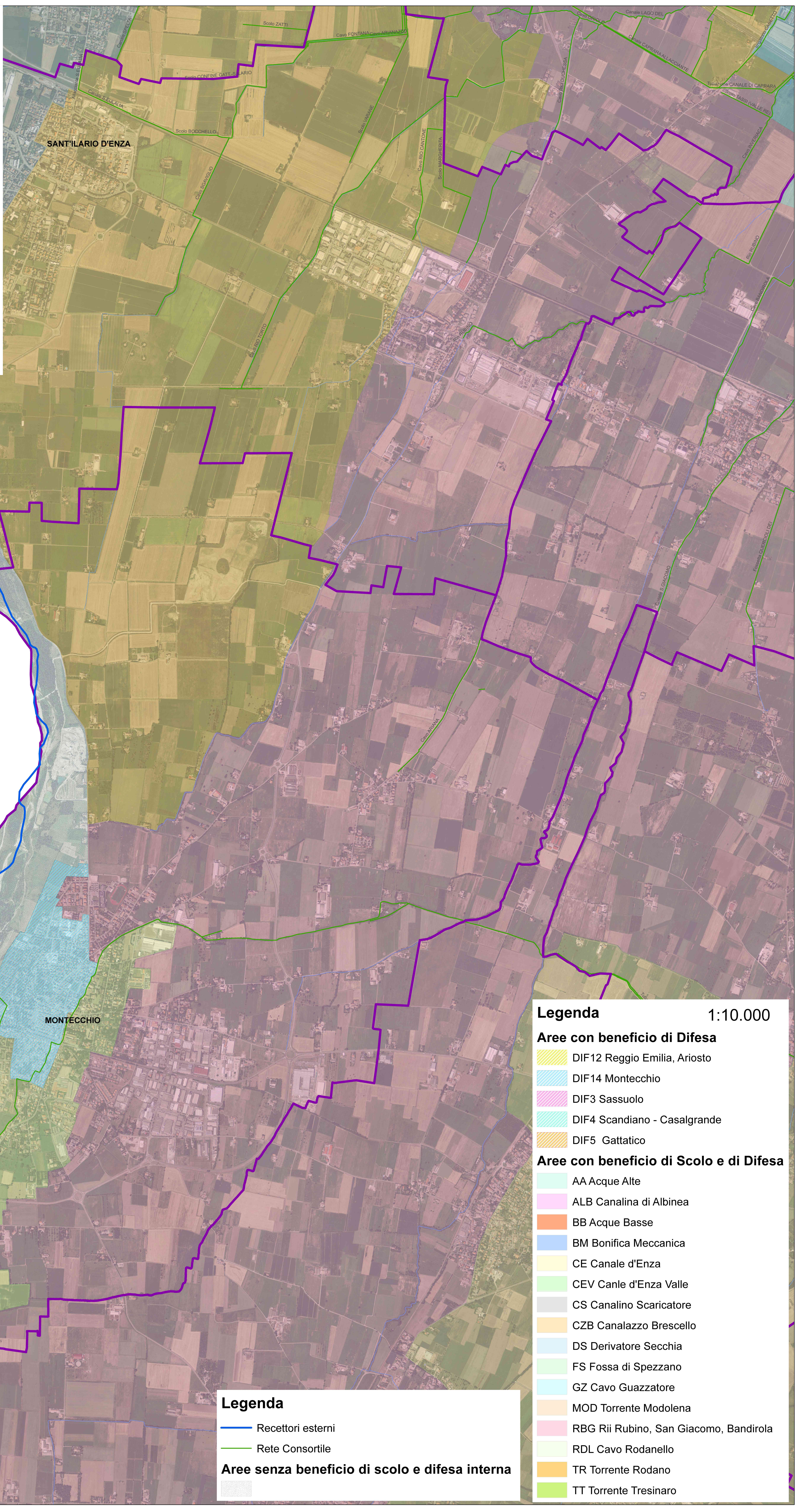


Piano di Classifica per il riparto degli oneri consortili

approvato dal Consiglio di Amministrazione con
deliberazione n. 115/2015/eda di data 12 marzo 2015

Allegato n°	TITOLO	ALLEGATI
Tavola n° 1.2.2	Oggetto Documentazione a comprova della significatività delle interconnessioni tra le reti fognarie e di bonifica: comune di Montecchio	
Scala	1:10.000	

UNI EN ISO 9001:2008 UNI EN ISO 14001:2004 OHSAS 18001:2007



Legenda 1:10.000

Aree con beneficio di Difesa

- DIF12 Reggio Emilia, Ariosto
- DIF14 Montecchio
- DIF3 Sassuolo
- DIF4 Scandiano - Casalgrande
- DIF5 Gattatico

Aree con beneficio di Scolo e di Difesa

- AA Acque Alte
- ALB Canalina di Albinea
- BB Acque Basse
- BM Bonifica Meccanica
- CE Canale d'Enza
- CEV Canle d'Enza Valle
- CS Canalino Scaricatore
- CZB Canalazzo Brescello
- DS Derivatore Secchia
- FS Fossa di Spezzano
- GZ Cavo Guazzatore
- MOD Torrente Modolena
- RBG Rii Rubino, San Giacomo, Bandirola
- RDL Cavo Rodanello
- TR Torrente Rodano
- TT Torrente Tresinaro

Legenda

- Recettori esterni
- Rete Consortile

Aree senza beneficio di scolo e difesa interna

-