

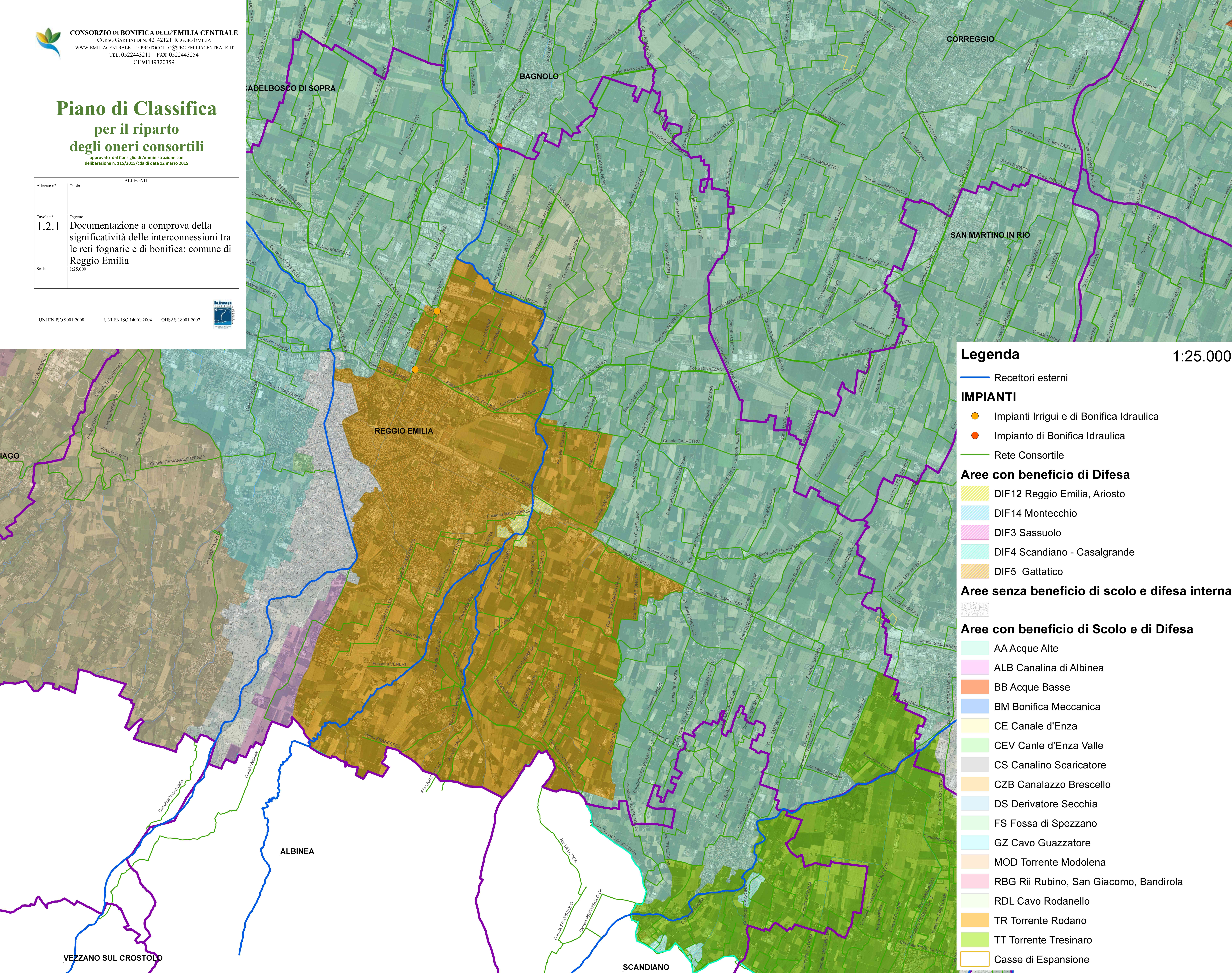


Piano di Classifica per il riparto degli oneri consortili

approvato dal Consiglio di Amministrazione con
 deliberazione n. 115/2015/cda di data 12 marzo 2015

ALLEGATI	
Allegato n°	Titolo
Tavola n° 1.2.1	Oggetto Documentazione a comprova della significatività delle interconnessioni tra le reti fognarie e di bonifica: comune di Reggio Emilia
Scala	1:25.000

UNI EN ISO 9001:2008 UNI EN ISO 14001:2004 OHSAS 18001:2007



Legenda 1:25.000

- Recettori esterni
- IMPIANTI**
 - Impianti Irrigui e di Bonifica Idraulica
 - Impianto di Bonifica Idraulica
- Rete Consortile
- Aree con beneficio di Difesa**
 - DIF12 Reggio Emilia, Ariosto
 - DIF14 Montecchio
 - DIF3 Sassuolo
 - DIF4 Scandiano - Casalgrande
 - DIF5 Gattatico
- Aree senza beneficio di scolo e difesa interna**
 -
- Aree con beneficio di Scolo e di Difesa**
 - AA Acque Alte
 - ALB Canalina di Albinea
 - BB Acque Basse
 - BM Bonifica Meccanica
 - CE Canale d'Enza
 - CEV Canle d'Enza Valle
 - CS Canalino Scaricatore
 - CZB Canalazzo Brescello
 - DS Derivatore Secchia
 - FS Fossa di Spezzano
 - GZ Cavo Guazzatore
 - MOD Torrente Modolena
 - RBG Rii Rubino, San Giacomo, Bandirola
 - RDL Cavo Rodanello
 - TR Torrente Rodano
 - TT Torrente Tresinaro
 - Casse di Espansione