

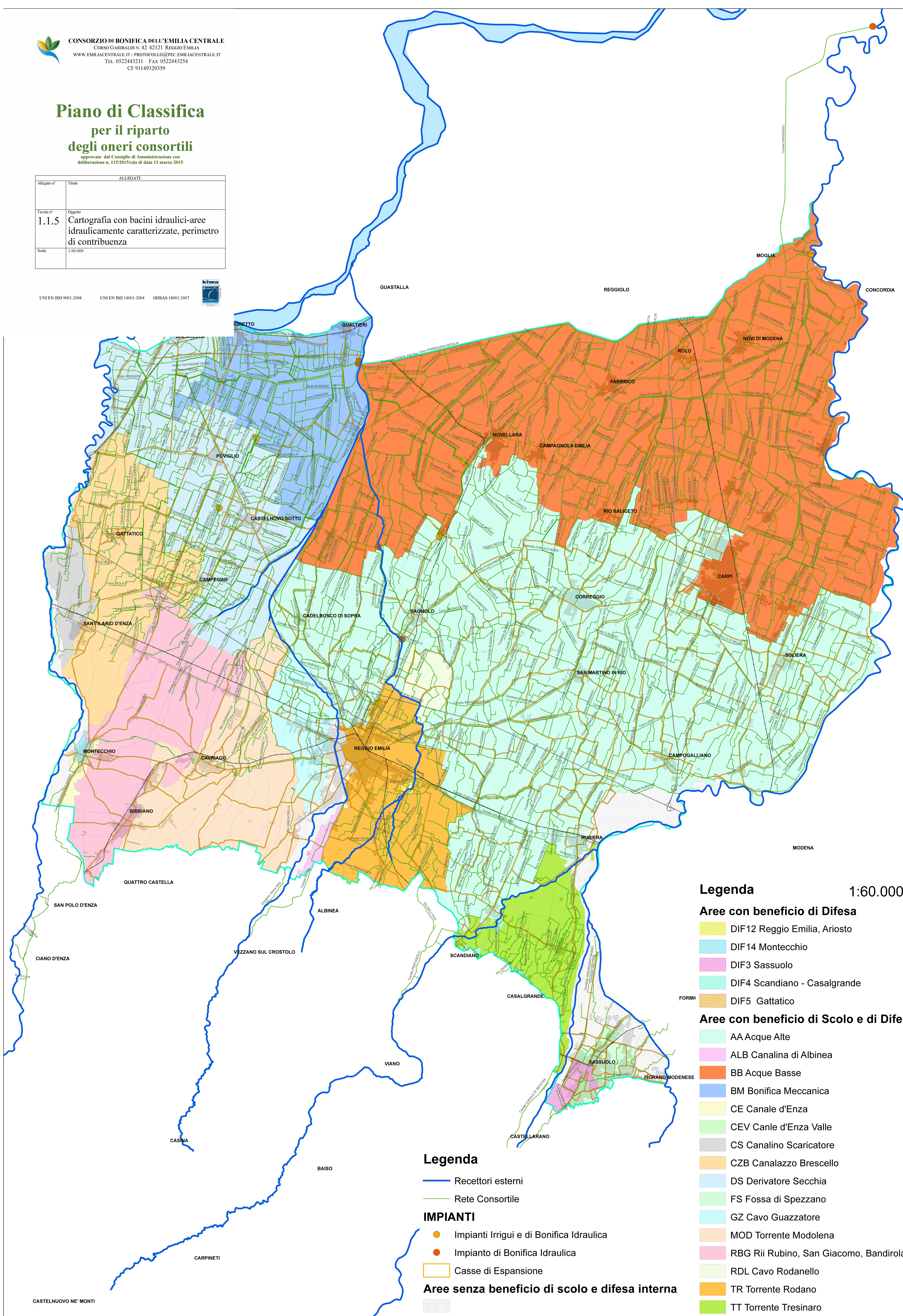


Piano di Classifica per il riparto degli oneri consortili

approvato dal Consiglio di Amministrazione con
 deliberazione n. 115/2015/cda di data 12 marzo 2015

| | | |
|-------------|---------|--|
| Allegato n° | Titolo | ALLEGATI |
| Tavola n° | Oggetto | 1.1.5 Cartografia con bacini idraulici-aree idraulicamente caratterizzate, perimetro di contribuenza |
| Scala | | 1:60.000 |

UNI EN ISO 9001:2008 UNI EN ISO 14001:2004 OHSAS 18001:2007



Legenda 1:60.000

- Aree con beneficio di Difesa**
- DIF12 Reggio Emilia, Ariosto
 - DIF14 Montecchio
 - DIF3 Sassuolo
 - DIF4 Scandiano - Casalgrande
 - DIF5 Gattatico
- Aree con beneficio di Scolo e di Difesa**
- AA Acque Alte
 - ALB Canalina di Albinea
 - BB Acque Basse
 - BM Bonifica Meccanica
 - CE Canale d'Enza
 - CEV Canle d'Enza Valle
 - CS Canalino Scaricatore
 - CZB Canalazzo Brescello
 - DS Derivatore Secchia
 - FS Fossa di Spezzano
 - GZ Cavo Guazzatore
 - MOD Torrente Modolena
 - RBG Rii Rubino, San Giacomo, Bandirola
 - RDL Cavo Rodanello
 - TR Torrente Rodano
 - TT Torrente Tresinaro

Legenda

- Recettori esterni
 - Rete Consortile
- IMPIANTI**
- Impianti Irrigui e di Bonifica Idraulica
 - Impianto di Bonifica Idraulica
 - Casse di Espansione

Aree senza beneficio di scolo e difesa interna

